



CityZen Mobility



CityZen Mobility · Dossier de presse Octobre 2016

Contact presse : Clara Moreno  
06 12 56 70 07 / clara@morenoconseil.com



## LE SERVICE DE CHAUFFEURS-COMPAGNONS POUR SE DÉPLACER EN TOUTE LIBERTÉ

CityZen Mobility est le premier réseau de Chauffeurs Compagnons privés créé pour organiser et accompagner de façon personnalisée les sorties des personnes âgées.

Son offre sur-mesure se destine aux professionnels (associations, résidences de personnes âgées, collectivités et institutionnels, etc.) et aux particuliers.

Elle se différencie de celles proposées par les autres opérateurs du marché (taxis, chauffeurs privés, aides à domicile, opérateurs publics, etc.) par la connaissance détaillées des besoins physiques et cognitifs de chaque passager et leur accompagnement porte à porte, main à main, la disponibilité et la qualification de ses Chauffeurs Compagnons, ainsi que la flexibilité dans l'organisation des déplacements qu'ils soient individualisés ou de groupe.

Ce service s'ancre **dans un contexte de besoin en mobilité croissant des seniors** : 5 millions de personnes âgées sont en perte d'autonomie aujourd'hui et ce chiffre devrait croître de 100% d'ici 2050.\*

\* Source INSEE + laboratoire de la mobilité inclusive

### Les seniors mais pas que....

#### CityZen Mobility, une offre de mobilité unique pour tous les citoyens.

«CityZen Mobility est une entreprise Humérique, c'est-à-dire humaine, numérique, avec une vocation globale, pour permettre à tous les citoyens sur tous les territoires d'être autonomes, grâce à un service de transport accompagné.

Le service a bien entendu été pensé en premier lieu pour nos aînés, pour leur permettre d'être libres à la maison toute leur vie. On le sait bien : la mobilité est un facteur essentiel du bien-vieillir ; elle favorise le maintien du lien social et retarde la perte d'autonomie. Mais notre service s'adresse aussi aux enfants, aux personnes ayant des besoins spécifiques physiques ou cognitifs, et de manière générale à toute personne souhaitant un service individualisé et optimisé (en regroupant les passagers dans les véhicules).

Pour cela, CityZen s'appuie sur une équipe de Conseillers et de Chauffeurs Compagnons partenaires spécifiquement formés pour répondre, au-delà du transport, aux besoins d'accompagnement spécifiques de chaque passager. Mais aussi sur des outils technologiques propriétaires en termes de CRM, d'optimisation et de dispatching, pour proposer une expérience de mobilité unique sur le marché » Guillaume Mathieu, Fondateur de CityZen Mobility.

# CITYZEN MOBILITY

## UNE VISION POSITIVE DU BIEN-VIEILLIR AVEC UN SERVICE...

### ... SÉCURISÉ



Pour conduire et accompagner les personnes âgées, CityZen Mobility met à leur disposition **des chauffeurs professionnels indépendants et expérimentés**. Du pas de la porte jusqu'à destination, ils veillent à la sécurité, au confort et au bien être de la personne âgée. Pour faire en sorte que chaque sortie soit une belle expérience de vie.

Pour apporter la meilleure qualité de service, CityZen Mobility sélectionne et **forme chaque chauffeur partenaire aux besoins spécifiques des seniors** (tous suivent notamment une formation à la prise en charge de personnes atteintes de la maladie d'Alzheimer). Ils apportent ainsi aux personnes âgées de l'écoute et toute l'attention nécessaire.

### ... PERSONNALISÉ ET RASSURANT



Parce que chaque personne âgée est une personne unique, CityZen Mobility souhaite connaître parfaitement chacun de ses passagers.

**De la réservation à la destination, CityZen Mobility entretient un lien privilégié avec les personnes âgées accompagnées.** A chaque sortie, ponctuelle ou habituelle, CityZen Mobility construit avec elles une relation fondée sur l'écoute, la complicité et la **connaissance précise de leurs besoins**.

Au moment de la réservation, les conseillers prennent le temps de connaître les besoins spécifiques et les habitudes de déplacement de chaque personne.

Pendant toute la durée du trajet, les conseillers CityZen Mobility restent en contact avec les Chauffeurs Compagnons, le passager et les aidants familiaux ou professionnels. Cette relation humaine et technologique permet de sécuriser tous les trajets tout au long des déplacements. Et d'informer l'ensemble des parties prenantes.

# CITYZEN MOBILITY

## UNE VISION POSITIVE DU BIEN-VIEILLIR AVEC UN SERVICE...

### ... ORGANISÉ ET OPTIMISÉ



CityZen Mobility apporte **ce service sur-mesure aux professionnels** (associations, résidences personnes âgées, maisons de retraite, collectivités, etc.) et aux particuliers.

Les clients professionnels apprécient de pouvoir compter sur **un interlocuteur unique, capable d'organiser aussi bien le déplacement d'une seule personne que des sorties en groupe**. L'entreprise met à leur disposition des véhicules 4 places mais aussi des vans pouvant accueillir jusqu'à 8 personnes.

Le système d'information de CityZen Mobility permet de définir un circuit optimum de prise en charge et de remplissage de chaque véhicule. **Le regroupement des passagers et l'optimisation des places permet de réduire significativement le coût individuel du trajet.**

Grâce à ces outils performants, CityZen Mobility est aussi capable d'informer chaque passager de l'heure d'arrivée précise de son Chauffeur Compagnon.

**L'expertise d'organisateur de mobilité** de CityZen Mobility est unique sur le marché.



**Élisabeth**

60 ans, passagère

« J'ai entièrement confiance en CityZen. Les véhicules sont parfaits, j'ai l'impression d'être transportée dans une voiture de ministre. Je retrouve souvent les mêmes chauffeurs, tous très agréables, on discute beaucoup ensemble. »



**Nathalie Naejus**

Coordinatrice de développement social Petits frères des Pauvres Paris Nord Est, Partenaire Professionnel

« CityZen se distingue des autres sociétés de transport par son accompagnement : celui des chauffeurs, qui s'adaptent aux problématiques des personnes transportées et celui des conseillers CityZen, qui connaissent bien les besoins de nos bénéficiaires. Nous avons avec eux une relation particulière et humaine. »



**Cindy Barotte**

Fondatrice de l'association Artz, partenaire professionnel

« CityZen est un facilitateur. La case transport est indispensable à la réalisation de nos sorties et trouver un partenaire bienveillant est primordial pour ce public. Ensemble nous faisons du sur-mesure. »

# « OÙ ON VOUS CONDUIT AUJOURD'HUI ? »



**Brice**  
Chauffeur Compagnon

« J'ai rejoint CityZen Mobility car j'ai trouvé chez eux une vision partagée de ce que doit être le transport accompagné de personnes en situation de fragilité. Notre rôle d'accompagnant bienveillant est essentiel. »



**Sylvain**  
Chauffeur Compagnon

« CityZen Mobility m'a donné l'occasion de participer à des stages et formations pour pouvoir accompagner des clients de différentes pathologies. Cela est très formateur car aussi lié à notre métier. »



**Sezard**  
Chauffeur Compagnon

« Travailler avec CityZen Mobility me plaît, je suis en confiance, c'est très bien organisé avec des courses planifiées à l'avance ce qui est un vrai plus. Je m'y sens bien. »

**En plus de la création de lien,  
être un chauffeur CityZen Mobility c'est :**

- Des nouvelles demandes de courses principalement en heures creuses
- Une montée en compétences (formation)
- Un système de rémunération progressif et valorisant

# CITYZEN MOBILITY, UNE OFFRE...

## DISPONIBLE ET FLEXIBLE

CityZen Mobility peut garantir une voiture disponible sur simple réservation jusqu'à la veille pour le lendemain.

Elle dispose **d'un réseau de plus de 100 chauffeurs compagnons sur Paris et en Ile-de-France**. Ce réseau important de chauffeurs lui permet d'assurer **un service quasi immédiat**.

L'équipe de CityZen Mobility est capable de gérer tous les imprévus d'une réservation jusqu'à la dernière minute : annulation ou ajout d'un passager lors d'une sortie en groupe, retard d'une consultation médicale, imprévu de dernière minute... **la souplesse qu'elle offre dans l'organisation des déplacements est unique** sur le marché.

## ACCESSIBLE ET TRANSPARENTE

Les services sont basés sur un **tarif kilométrique**. Contrairement à un service de taxi, aucun frais d'approche n'est facturé. **Le prix du déplacement est calculé uniquement sur la distance parcourue.**

Le modèle économique de CityZen Mobility vise à réduire au maximum le coût du déplacement de ce service de qualité **pour en faire bénéficier à un maximum de personnes âgées**.

L'entreprise a pour ambition de rendre ce service privé accessible à tous ceux qui en ont besoin **sans en faire peser le coût à la collectivité**.

# VOYAGER AVEC CITYZEN MOBILITY EN 4 ÉTAPES

## POUR LES PROFESSIONNELS

1. Le client professionnel réserve
2. Cityzen regroupe les flux et organise les transports
3. Les bénéficiaires voyagent
4. CityZen facture et prélève le client

## POUR LES PARTICULIERS

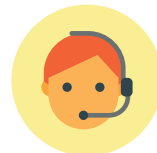
1. Le client achète un forfait pré-payé
2. Le client réserve
3. CityZen sélectionne le meilleur Chauffeur Compagnon selon les besoins
4. Le client voyage

## EN AVANT LES SORTIES !

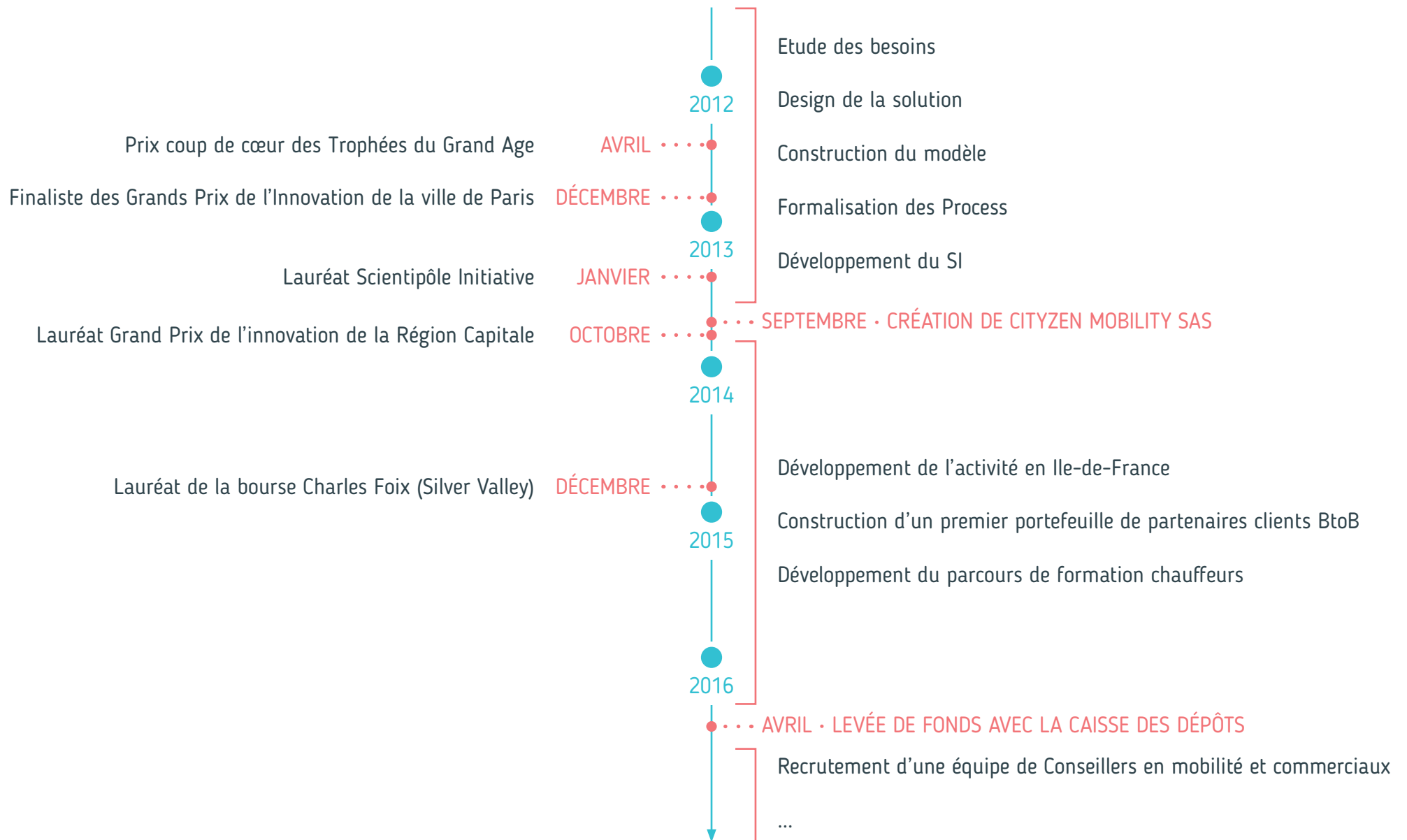
CityZen Mobility accompagne toutes occasions de sorties :  
les professionnels et particuliers pourront retrouver chaque mois  
une sélection de sorties sur [www.cityzenMobility/blog](http://www.cityzenMobility/blog)

## UN SYSTÈME DE RÉSERVATION MULTI CANAL

01 78 90 7000  
[contact@cityzenmobility.fr](mailto:contact@cityzenmobility.fr)  
[www.cityzenmobility.fr](http://www.cityzenmobility.fr)



# CITYZEN MOBILITY EN QUELQUES DATES





# CITYZEN MOBILITY DE LA SILVER À LA CARE ÉCONOMIE

## GUILLAUME MATHIEU

FONDATEUR

*« Nous pensons que si les voyages forment la jeunesse, les sorties épanouissent la vieillesse. Nous portons une vision optimiste du grand âge, et nous souhaitons aider tous nos aînés à circuler facilement et librement. Nous pensons que chaque sortie est une occasion de rencontre, qui contribue au bonheur de nos aînés. Faire des courses, aller à un thé dansant, rendre visite à ses petits enfants, aller chez le dentiste ou le médecin, se rendre à une expo ... nous organisons tous les déplacements des personnes âgées, quel que soit leur état de santé, pour leur permettre de vivre pleinement et librement ».*

Les fondateurs viennent du monde de l'innovation dans les transports (Guillaume Mathieu ex- Veolia Transport et SNCF), des ressources humaines (Béatrice Bréda ex-Yoplait et SNCF) et du capital développement (Estelle Gire ex-Citizen Capital).

L'équipe interne CityZen de 10 personnes pilote la Relation Client, les Richesses Humaines, le développement numérique et commercial, et le financement du développement. CityZen recrute des profils orientés Relation Client, Marketing, RH, Numérique.

Prix Coup de Cœur des Trophées du Grand Age 2012

Lauréat Scientipôle Initiative 2013

Lauréat Grand Prix 2013 de la Région Capitale

Lauréat de la Bourse Charles Foix 2014 (Silver Valley)

# LES FONDATEURS



## GUILLAUME MATHIEU

Fondateur • Président exécutif

Guillaume se concentre sur l'alignement stratégique et le développement de CityZen Mobility. En 2011 il décide de créer CityZen Mobility pour proposer une nouvelle vision du transport à la demande : un transport plus souple et plus économique, en proposant un service de 'voiture avec chauffeurs-compagnons' pour permettre à tout citoyen de se déplacer en toute liberté. Guillaume est un entrepreneur qui a créé et géré au sein de groupes de transports les premières centrales de mobilité multimodales et multimédias au sein d'agglomérations, de départements et de régions. Il est diplômé du MBA de l'UQAM (Montréal) et de l'executive MBA DAUPHINE (Paris).



## BÉATRICE BREDA

Co-Fondatrice • Direction RH & Office Management

Béatrice accompagne depuis le lancement le développement de CityZen Mobility sur le volet RH et l'Office Management. Elle intervient en support de l'exécutif et travaille en synergie sur les aspects business, humains et organisationnels. Auparavant, Béatrice a travaillé au sein de Directions RH de différentes structures (Yoplait, Groupe SNCF, entreprises de l'Industrie Pharmaceutique) où elle a piloté de nombreux projets dans des contextes de croissance rapide et de mutations organisationnelles. Elle est diplômée en psychologie et en Ressources Humaines.



## ESTELLE GIRE

Co-Fondatrice • Direction des Opérations

Estelle conduit les opérations de CityZen Mobility : gestion de la relation Clients-Chauffeurs et alignement des ressources avec la croissance de l'activité. Estelle a rejoint CityZen Mobility début 2015, attirée par son double potentiel en terme d'impact social et de développement économique. Avant de rejoindre cette aventure, elle a fondé en 2013 l'association Horizon Sport pour promouvoir le sport comme levier d'insertion et d'éducation. Dans ce cadre, elle est partie pendant 1 an à la rencontre de 8 associations à travers le monde. Elle a ensuite rejoint un fonds d'investissement leader de l'impact investing. Elle est diplômée de l'ESSEC où elle a suivi un double cursus en Finance et en Entrepreneuriat Social.